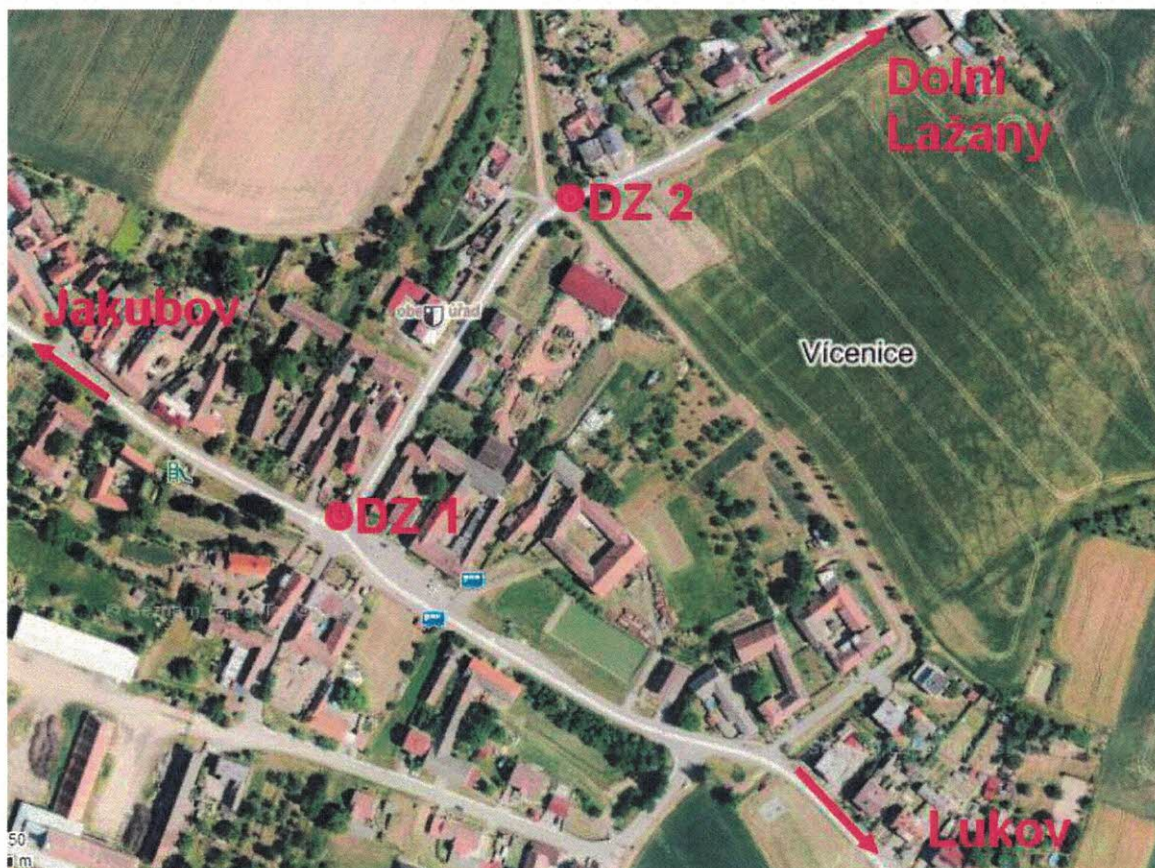


Popis umístění dopravních zrcadel – Vícenice

Obec Vícenice má v plánu pořídit do nepřehledných úseků komunikací dopravní zrcadla. Zrcadla budou umístěna dle náhledu na nepřehledných křižovatkách na nové sloupky. Jejich spodní hrana bude min. 2,5m od země a min 0,5m od komunikace. Zrcadla nebudou zakrývat stávající dopravní značení ani jiným způsobem zasahovat do komunikace. Instalace dle TP 65. Velikost zrcadel 600 x 800.



MĚSTSKÝ ÚŘAD
Moravské Budějovice
Odbor dopravy a silničního
hospodářství -10-

31. 08. 2020

O. J. HLAV. B. / DD SH / 27 RP1 / 02020